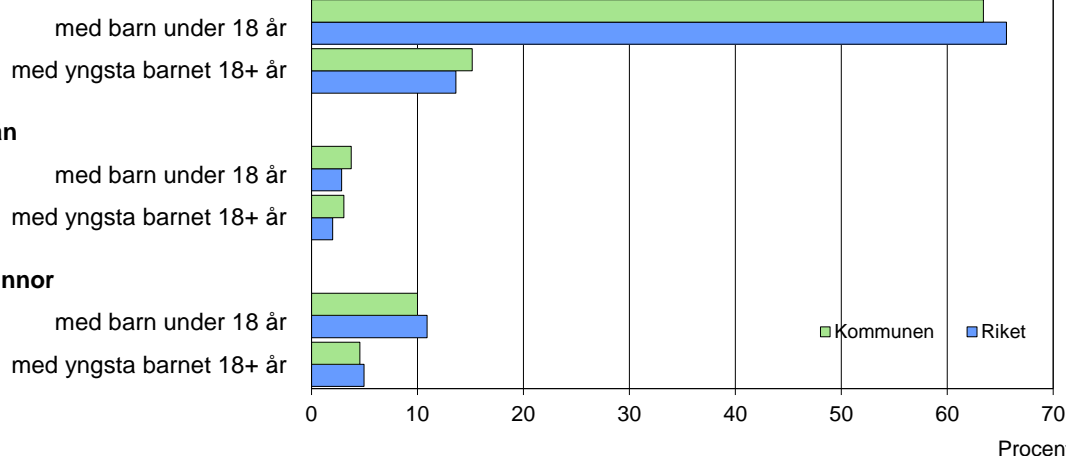


## Barn och föräldrar efter familjetyp 2014

### Sammanboende



## Barn 0–17 år efter föräldrarnas sammanboendeform 2014

Sammanboendeform	Enligt folkbokföringen						Enl. unders. HEK	
	Kommunen			Riket			Riket 2013	
	Barn Antal	Medelantal % syskon*	Medelantal % syskon*	Barn Antal 1 000-tal	Medelantal % syskon*	Medelantal % syskon*	Barn Antal 1 000-tal	%
Barn till sammanboende	1 413	79	1,5	1 572	79	1,3	1 601	82
gifta	807	45	1,8	1 111	56	1,4	1 141	58
sambor m. gemensamma barn	606	34	1,1	462	23	1,1	416	21
sambor m. enbart särkullsbarn	..	..	..	..	..	..	44	2
Barn till ensamstående män	101	6	0,8	83	4	0,9	88	4
Barn till ensamstående kvinnor	262	15	1,0	322	16	1,1	275	14
Flyttat hemifrån eller ofullst. uppg.	..	..	..	8	0	..	.	.
Samtliga barn	1 790	100	1,4	1 985	100	1,3	1 964	100
Barn till sammanboende bor med båda biologiska föräldrar	1 271	90	1,5	1 483	94	1,3		
mor+styvfar	92	7	1,9	66	4	1,7		
far+styvmor	23	2	1,5	17	1	2,1		

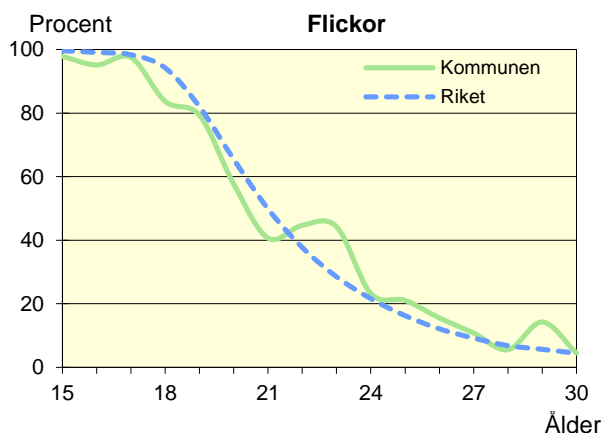
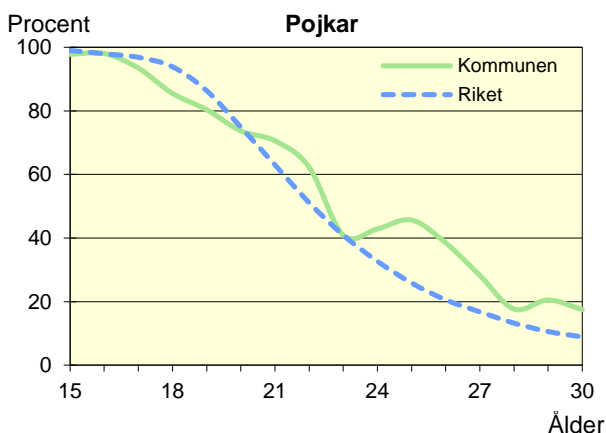
\* Avser hemmaboende barn 0–21 år

Uppgifter saknas om "Barn till sambor med enbart särkullsbarn" p.g.a. brister i folkbokföringen. Dessa

barn ingår i någon av grupperna "Barn till ensamstående män" eller "Barn till ensamstående kvinnor". Se vidare förklaringar i särskilt blad.

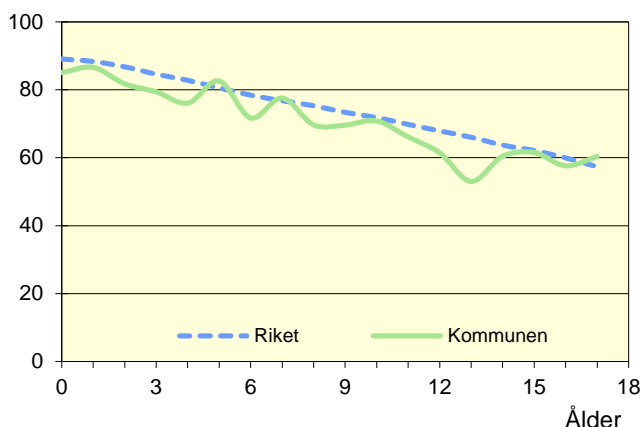
## Hemmaboende ungdomar efter ålder 2014

Andel av ungdomarna i åldern 15–30 år som fortfarande bor hemma



### Biologiska föräldrar 2014

Andel barn 0–17 år som bor med båda föräldrarna  
Procent



### Barn som bor med båda föräldrarna 2014

	Vid		
	6 års ålder	13 års ålder	17 års ålder
Kommunen	72	53	60
Riket	78	66	57

Andel (%) av alla i resp. ålder

### Barn vilkas föräldrar separerat 2012–2014

Barnets ålder	Föräldrarna var		Separationer/100 barn	
	Gifta	Sambo	Kommunen	Riket
0–5 år	21	50	4,4	3,5
6–12 år	33	30	3,9	3,3
13–17 år	17	15	2,9	3,1
0–17 år	71	95	3,8	3,3

### Svensk och utländsk bakgrund 2014

Födelseland	Procentuell fördelning Kommunen				Riket
	0–5 år	6–12 år	13–17 år	0–17 år	0–17 år
<b>Barn födda i Sverige</b>	97	90	83	91	92
båda föräld. födda i Sverige	80	82	76	80	66
en föräld. född utomlands	10	6	5	7	11
båda föräld. födda utomlands	6	2	2	3	13
<b>Barn födda utomlands</b>	3	10	17	9	8
därav adoptivbarn	0	0	1	0	1
<b>Samtliga barn, %</b>	100	100	100	100	100
<b>Samtliga barn, antal</b>	622	710	458	1 790	1 985 098

### Barn till förvärvsarb. föräldrar 2014

Familjetyp	Andel (%) av barnen i resp. familjetyp	
	Kommunen	Riket
<b>Sammanboende</b>		
Pappa	91	90
Mamma	82	82
<b>Ensamstående</b>		
Pappa	97	86
Mamma	63	70

Föräldern förvärvsarbetar i november det aktuella året

### Barn till arbetslösa föräldrar 2014

Familjetyp	Andel (%) av barnen i resp. familjetyp	
	Kommunen	Riket
<b>Sammanboende</b>		
Pappa	9	4
Mamma	6	5
<b>Ensamstående</b>		
Pappa	11	6
Mamma	8	7

Föräldern har varit arbetslös någon gång under året

### Disponibel inkomst i familjer med barn 0–17 år 2014

Familjetyp	1 barn		2 barn		3 barn		4+ barn	
	Kom.	Riket	Kom.	Riket	Kom.	Riket	Kom.	Riket
Sammanboende föräldrar	470	530	479	572	478	569	476	500
Ensamstående pappor	250	301	267	343	..	349	..	321
Ensamstående mammor	209	247	237	280	..	291	237	308
Alla barnfamiljer	385	434	451	534	464	537	444	457

Avser medianinkomst, tkr