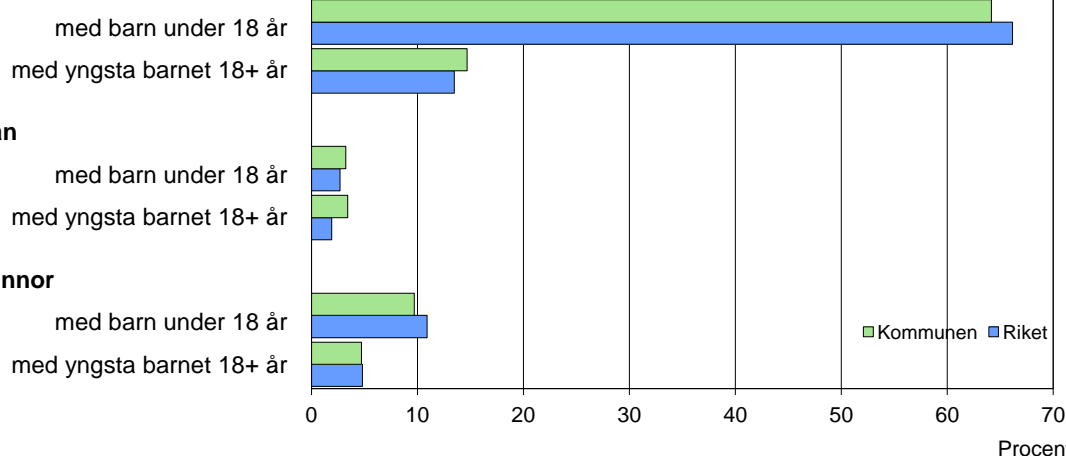


Barn och föräldrar efter familjetyp 2011

Sammanboende



Barn 0–17 år efter föräldrarnas sammanboendeform 2011

Sammanboendeform	Enligt folkbokföringen						Enl. unders. HEK Riket 2010	
	Kommunen			Riket			Riket 2010	
	Barn Antal	Medelantal % syskon*		Barn Antal	Medelantal % syskon*	Barn Antal	%	
Barn till sammanboende	1 447	80	1,5	1 528	80	1 511	80	
gifta	838	46	1,8	1 071	56	1 032	55	
sambor m. gemensamma barn	609	34	1,2	457	24	422	22	
sambor m. enbart särkullsbarn	56	3	
Barn till ensamstående män	90	5	0,8	75	4	78	4	
Barn till ensamstående kvinnor	256	14	0,9	309	16	297	16	
Flyttat hemifrån eller ofullst. uppg.	7	0	.	.	
Samtliga barn	1 804	100	1,4	1 919	100	1 886	100	
Barn till sammanboende bor med båda biologiska föräldrar	1 294	89	1,5	1 434	94			
mor+styvfar	110	8	2,0	71	5			
far+styvmor	19	1	1,6	16	1			

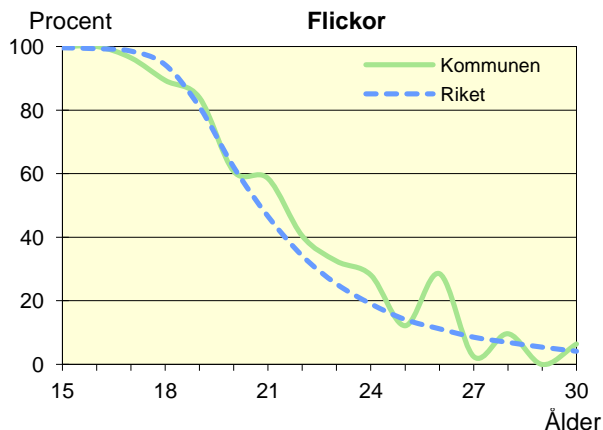
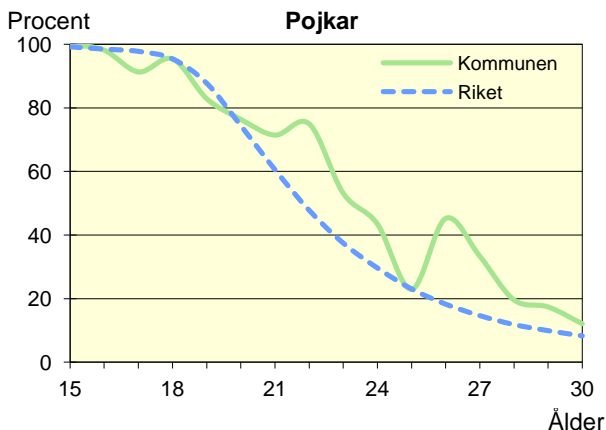
* Avser hemmaboende barn 0–21 år

Uppgifter saknas om "Barn till sambor med enbart särkullsbarn" p.g.a. brister i folkbokföringen. Dessa

barn ingår i någon av grupperna "Barn till ensamstående män" eller "Barn till ensamstående kvinnor". Se vidare förklaringar i särskilt blad.

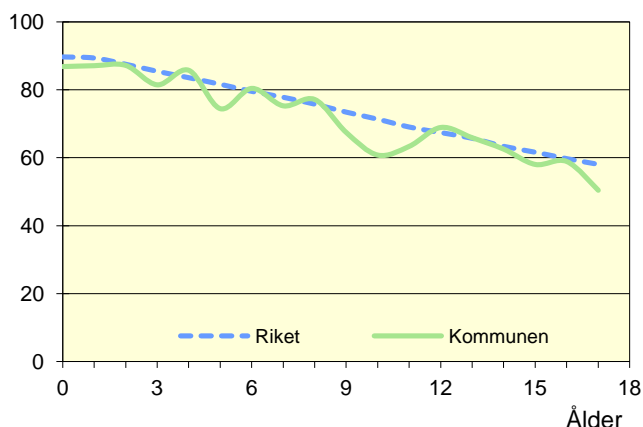
Hemmaboende ungdomar efter ålder 2011

Andel av ungdomarna i åldern 15–30 år som fortfarande bor hemma



Biologiska föräldrar 2011

Andel barn 0–17 år som bor med båda föräldrarna
Procent



Barn som bor med båda föräldrarna 2011

	Vid		
	6 års ålder	13 års ålder	17 års ålder
Kommunen	80	66	50
Riket	80	66	58

Andel (%) av alla i resp. ålder

Barn vilkas föräldrar separerat 2009–2011

Barnets ålder	Föräldrarna var		Separationer/100 barn	
	Gifta	Sambo	Kommunen	Riket
0–5 år	12	44	3,6	3,4
6–12 år	28	27	3,6	3,2
13–17 år	35	24	4,4	3,0
0–17 år	75	95	3,8	3,2

Svensk och utländsk bakgrund 2011

Födelseland	Procentuell fördelning Kommunen				Riket
	0–5 år	6–12 år	13–17 år	0–17 år	0–17 år
Barn födda i Sverige	97	92	88	93	93
båda föräld. födda i Sverige	82	85	81	83	69
en föräld. född utomlands	7	6	6	6	11
båda föräld. födda utomlands	6	1	1	3	12
Barn födda utomlands	3	8	12	7	7
därav adoptivbarn	0	1	1	0	1
Samtliga barn, %	100	100	100	100	100
Samtliga barn, antal	604	665	535	1 804	1 919 009

Barn till förvärvsarb. föräldrar 2011

Familjetyp	Andel (%) av barnen i resp. familjetyp	
	Kommunen	Riket
Sammanboende		
Pappa	91	90
Mamma	79	83
Ensamstående		
Pappa	90	86
Mamma	60	70

Föräldern förvärvsarbetar i november det aktuella året

Barn till arbetslösa föräldrar 2011

Familjetyp	Andel (%) av barnen i resp. familjetyp	
	Kommunen	Riket
Sammanboende		
Pappa	8	4
Mamma	11	6
Ensamstående		
Pappa	4	6
Mamma	9	8

Föräldern har varit arbetslös någon gång under året

Disponibel inkomst i familjer med barn 0–17 år 2011

Familjetyp	1 barn		2 barn		3 barn		4+ barn	
	Kom.	Riket	Kom.	Riket	Kom.	Riket	Kom.	Riket
Sammanboende föräldrar	444	494	438	527	454	527	474	475
Ensamstående pappor	244	279	260	303	..	301	..	291
Ensamstående mammor	187	225	198	248	195	258	..	283
Alla barnfamiljer	361	407	417	494	430	501	465	436

Avser medianinkomst, tkr